

MENART

menart.eu



Matériel de compostage
Installations de recyclage de déchets
Equipements de voirie

Catalogue



MENART

Qui sommes-nous?



> Depuis 1961, MENART s'est spécialisé dans la conception et la construction de matériel de compostage et de traitement des déchets pour la préservation de l'environnement.

> Le nouveau site de production MENART se situe au Sud de la Belgique au sein d'un bâtiment passif. Tous les équipements sont conçus et assemblés par des ingénieurs et des techniciens qualifiés.

> MENART est fier de proposer ses équipements et ses solutions adaptés à une large diversité de secteurs, dont l'environnement et l'agriculture.



Réseau de vente International



- > MENART est une société tournée vers l'international, travaillant dans plus de 60 pays dans le monde.
- > MENART poursuit son expansion grâce à un vaste réseau mondial de distributeurs et de clients.
- > MENART garantit un service de qualité à ses clients, fort d'un service après-vente qualifié.

EUROPE

Suisse	France	Belgique	Pays-Bas
Royaume-Uni	Luxembourg	Espagne	Portugal
Danemark	République Tchèque	Irlande	Estonie
Croatie	Autriche	Bulgarie	Lettonie
Roumanie	Grèce	Islande	Russie
Slovénie	Pologne		

AFRIQUE

Maroc	Tunisie	Algérie	Egypte
Afrique du Sud	Ghana	Mali	Cameroun

ASIE

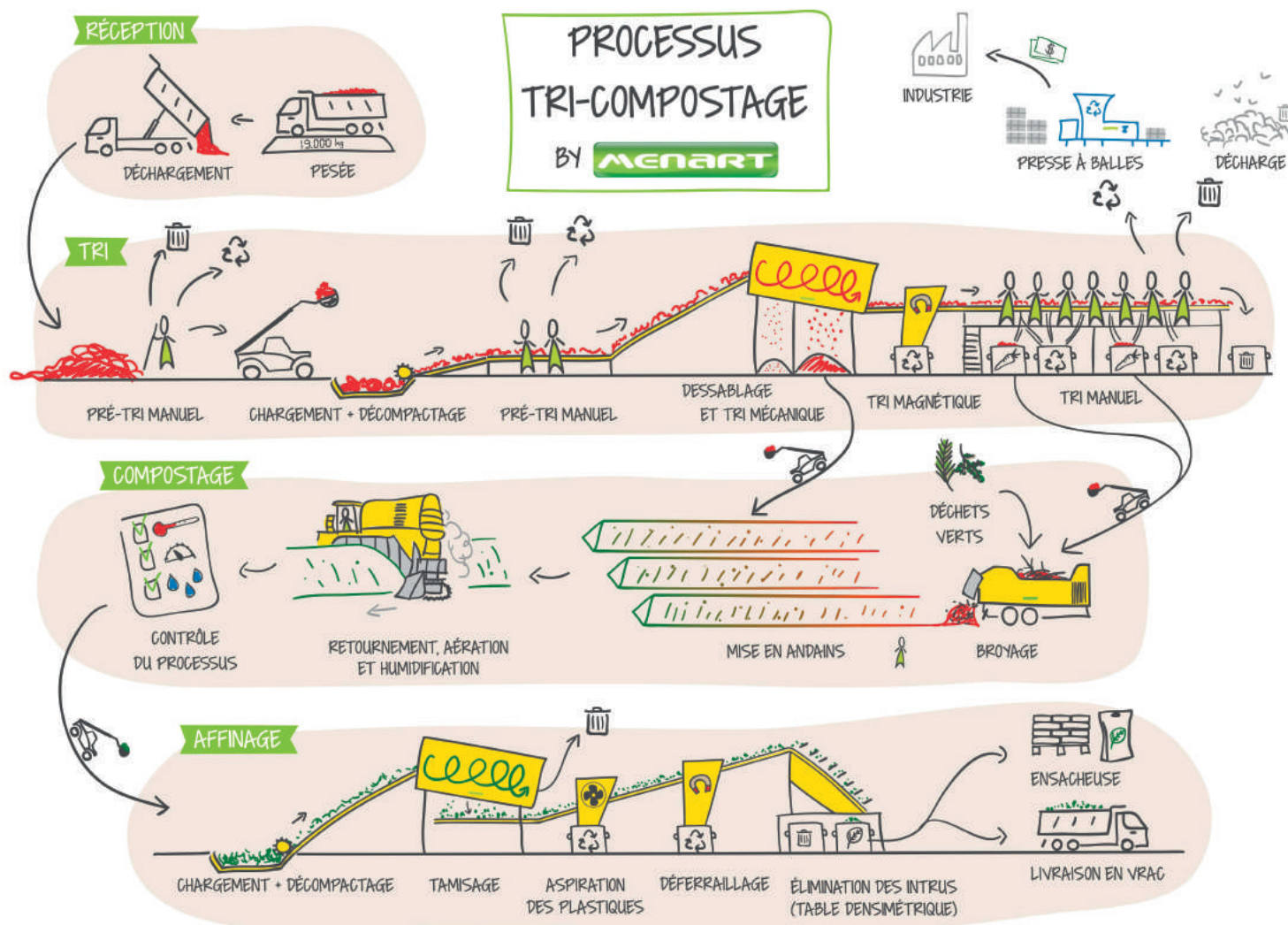
Vietnam	Malaysia	Indonésie	Philippines
Jordanie	Pakistan	Israël	Liban
Australie	Iran		

AMERIQUES

USA	Canada	Mexique	Guatemala
El-Salvador	Honduras	Nicaragua	Colombie
Venezuela	Ecuador	Argentine	Brésil
Chili	Perou		

Équipements de traitement et de recyclage des ordures ménagères

MENART conçoit et construit des équipements de tri d'ordures ménagères pour la récupération de matières valorisables. Avec les machines de recyclage des déchets organiques, MENART offre une solution complète aux municipalités.



Traduction visuelle :
 Kdeline Guerlat pour innerfrog.com



Extensions possibles au centre de tri-compostage mécanique des déchets : presses à balles pour les matières recyclables ; équipements RDF/CSR ; valorisation énergétique des déchets ;



Avantages d'une installation de tri-compostage

- > Respect de l'environnement et amélioration de la santé humaine
- > Prolongement de la durée de vie des sites d'enfouissement
- > Séparation de produits commercialisables (verre, carton, plastique, métaux, compost, RDF)
- > Création d'emplois et développement social

Avantages des solutions MENART

- > Solutions adaptées sur mesures
- > Simplicité, robustesse et fiabilité
- > Facile à utiliser et à entretenir
- > Un large éventail de services, de l'ingénierie à la formation locale



REFERENCES

Vietnam, Pakistan, Bulgarie, Roumanie, Algérie,...

Retourneurs d'andains automoteurs

Série MENART SPM



- > Rendements exceptionnels
- > Puissants et robustes
- > Manœuvrabilité tout-terrain
- > Aération optimale
- > Large choix de modèles
- > Confort et sécurité de l'opérateur

		SPM-36	SPM-47	SPM-58	SPM-63	SPM-73
Puissance moteur	ch	145	228	275	350	630
Largeur maximale de l'andain	m	3,9	4,9	5,9	6,3	7,3
Hauteur du tunnel	m	1,7	1,9	2,1	2,4	2,8
Hauteur maximale du tunnel (en position haute)	m	2,1	2,4	2,6	2,9	3,3
Rendement horaire (indicatif)	m ³ /h	2000	3000	4000	5300	7000

APPLICATIONS

Déchets verts, déchets ménagers, sols pollués, boues de step, bagasse de canne à sucre, huile de palme (rafles et effluents), fumiers (bovins, porcins, caprins, ovins, volailles, ...), margine, etc.



Aération optimale

Les retourneurs MENART ont été spécialement conçus pour optimiser l'aération et le mélange du produit à traiter : large tunnel trapézoïdal, rotor solide et puissant, un maximum de foisonnement avec une projection gauche-droite de la matière.



Haute productivité

Les retourneurs SPM sont équipés de diviseurs robustes pour assurer l'adhérence des roues ou chenilles. Leur grand tunnel leur permet de traiter des andains de grande taille à grande vitesse.



Machines tout-terrain

Les retourneurs MENART peuvent s'élever de 50 cm permettant ainsi de ne jamais rester coincé dans l'andain. Les retourneurs MENART sont les seuls à pouvoir s'incliner vers l'avant ou l'arrière pour faciliter et sécuriser les déplacements sur les pentes. De plus, la traction gauche et droite (roues ou chenilles) sont indépendantes pour toujours s'adapter à votre sol.



Minimiser l'espace nécessaire

Grâce aux diviseurs, les andains sont proches les uns des autres limitant ainsi la surface nécessaire au stockage de matière. De plus, la maniabilité des retourneurs MENART permet de tourner facilement à la fin d'un andain. La surface de la dalle de compostage est optimisée pour augmenter la rentabilité de toute la plateforme.



Confort maximal du conducteur

Les cabines offrent une grande modernité: vision panoramique, air conditionné, joystick de commande à portée de main pour un contrôle en souplesse, écran tactile intuitif pour le contrôle des opérations en un coup d'oeil, insonorisation des moteurs.



Sécurité des opérateurs avant tout

L'entretien des retourneurs MENART est facile grâce aux plateformes spacieuses et sûres. Un déflecteur avancé en caoutchouc à l'avant et un déflecteur métallique réglable à l'arrière du tunnel limitent les projections de matière pour un chantier propre et net.

ACCESSOIRES DISPONIBLES

Connexions d'irrigation, système d'irrigation autonome, dispositif de pulvérisation, roues ou chenilles, rotor renforcé, enrouleur/dérouleur de toiles/bâches géotextiles, etc.

Retourneurs entraînés par prise de force tracteur

Série MENART SP



Retourneurs SP:

- > Des capacités records
- > Des machines robustes
- > Sûrs et faciles à transporter
- > Aération optimale de la matière

Caractéristiques tracteur:

- > Pas de vitesse rampante requise
- > Les retourneurs SP poussent le tracteur
- > Faible consommation de carburant

	SP-30	SP-40	SP-45	SP-50	SP-60
Puissance tracteur (indicative) ch	90	110	150	180	250
Largeur maximale de l'andain m	3,4	4,4	4,9	5,4	6,4
Hauteur du tunnel m	1,7	1,8	1,9	2	2,2
Hauteur maximale du tunnel -en position haute m	2,2	2,3	2,4	2,5	2,7
Rendement horaire (indicatif) m ³ /h	1100	1800	2100	2500	4000

APPLICATIONS

Déchets verts, déchets ménagers, sols pollués, boues de step, bagasse de canne à sucre, huile de palme (rafles et effluents), fumiers (bovins, porcins, caprins, ovins, volailles, ...), margine, etc.



Rendement exceptionnel

Dans la catégorie des retourneurs en prise de force, les machines MENART sont les seules à traiter des andains aussi larges et aussi hauts, et ce, à très grande vitesse.



Des capacités étonnantes

Grâce au rotor puissant et à sa capacité de levage de tunnel de 50 cm, les retourneurs MENART SP peuvent traiter tous types de matières, même dans des conditions extrêmes.



Faible coût d'exploitation

Les roues motrices du retourneur poussent le retourneur et le tracteur. Les tracteurs n'ont pas besoin de vitesses rampantes, ils roulent au point mort. Grâce à une vitesse variable de 0 à 1000 m/h, les retourneurs traitent des andains plus larges, avec une consommation de carburant faible. Ainsi, le coût de carburant rapporté à la tonne retournée atteint un niveau minimal.



Excellente qualité de mélange

Le mélange et l'aération sont assurés par le design spécifique du rotor (disposition des palettes) et du tunnel de compostage. La force du rotor et des palettes affinent mécaniquement la matière. La qualité de retournement est excellente sur toute la largeur de l'andain. MENART, c'est l'assurance d'un mélange optimal en un minimum de temps sur toute la longueur de l'andain.



Facile à transporter, tiré par le tracteur

Le centre de gravité bas garantit une grande stabilité de la machine au transport. Les retourneurs SP sont très faciles et sûrs à remorquer et à déplacer sur tout type de terrain (routes, chemins de terre, champs,...). Les retourneurs SP sont des véhicules tout-terrains, idéaux pour les entrepreneurs.



Gestion du travail plus facile

L'écran tactile dans la cabine fait bien plus que contrôler la machine. Avec l'enregistrement des données (identification de l'andain, nom du client, temps de production, etc.), il vous donne l'état précis du travail réalisé. Après téléchargement, les données récoltées peuvent être traitées sur votre ordinateur.

ACCESSOIRES DISPONIBLES

Buse d'injection de liquide en grand volume, dispositifs de pulvérisation, rotor renforcé, compteur de distance, enrouleur de bêche, roue extérieure à traction élevée.

Tamis Rotatifs

Série mobile TR et série compacte TSC



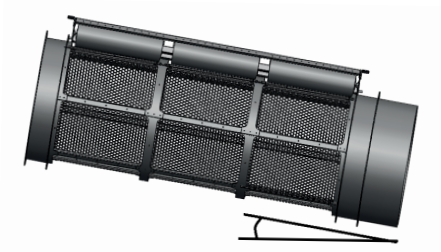
> La série TR est composée d'un châssis routier, d'une trémie d'alimentation à fond mouvant caoutchouc, d'un tambour de criblage, de deux convoyeurs de déchargement pour deux dimensions de compost.

> Les tamis TSC se concentrent sur l'essentiel: TAMISER. Simple dans leur fonctionnement, ils sont compacts et rentables. Avec des roues optionnelles, ils peuvent être remorqués sur le site, offrant la possibilité d'être facilement déplacés.

		TR/TSC-1535	TR/TSC-1950	TR/TSC-1960
Diamètre du tambour	m	1,55	1,89	1,89
Longueur du tambour: TR	m	3,74	5,26	6,18
TSC	m	4	6	7
Surface de tamisage	m ²	13,9	25	30,5
Volume de la trémie (en eau)	m ³	2,5	4	4
Hauteur d'alimentation : TR	m	2,61	3	3,05
TSC	m	~4,5	~4,5	~4,5
Puissance du moteur diesel	ch	50	83	83
Puissance du moteur électrique (uniquement sur TSC)	KW	18	30	30
Rendement horaire (indicatif)	m ³ /h	40	100	120

NOTE

MENART fournit aussi des installations de tamisage sur mesure composées de 3 éléments principaux : une trémie; un convoyeur d'alimentation; et un trommel. Demandez plus d'informations sur notre gamme TS.



Technologie de tambour incliné

A l'intérieur du tambour, la matière se déplace vers l'avant grâce à l'inclinaison du tambour et aux barres de relevage.



Affinage mécanique

La matière est entraînée vers le haut du tambour et tombe ensuite sur la maille du bas. L'impact dû à la chute permet de briser et de mieux tamiser les mottes agglomérées.



Tamissage efficace

Les grilles sont constituées de fils ronds qui facilitent le passage des matériaux fins. De plus, les tambours sont équipés de brosses monofibres résistantes à l'usure pour un nettoyage actif des grilles.



Rendement optimisé avec une machine compacte

L'efficacité de la technologie de criblage assure une haute capacité de production même avec un tambour compact.



Pas de colmatage

La technologie du tambour incliné réduit considérablement le colmatage de la grille par rapport aux autres technologies.



Finesse du réglage

L'utilisateur peut régler la vitesse de rotation du tambour ainsi que la vitesse d'alimentation du tambour en fonction des besoins de travail et de la matière à traiter.

ACCESSOIRES DISPONIBLES

Différents choix de grilles ou tôles perforées, télécommande, roues de transport pour déplacement sur chantier (TSC), longueurs de convoyeur (TR), ...

Broyeurs Rapides



- > 4 modèles
- > Disponibles en version diesel, électrique ou prise de force tracteur.
- > Mobiles ou stationnaires
- > Idéal pour les sites de petite et moyenne taille

		H-102	H-121	P-145	P-160
Puissance moteur diesel	ch	51	147	jusqu'à 350	jusqu'à 540
Puissance moteur électrique	kW	37	75	200	315
Puissance tracteur	ch (tr/min)	70 (540)	120 (1000)	200 (1000)	300 (1000)
Diamètre maximal des branches	cm	8	15	20	25
Rendement horaire (indicatif)	m ³ /h	jusqu'à 30	jusqu'à 50	jusqu'à 200	jusqu'à 300

APPLICATIONS

Déchets verts, branches, palettes, bois d'emballage, déchets alimentaires, biodéchets, fumier, etc.



Grande capacité de travail

La trémie d'alimentation est conçue pour être chargée par des chargeurs, des tracteurs, des grues, etc. Les différents types de rotors, solides et massifs, présentent une grande inertie, indispensable pour obtenir un broyat de bonne qualité et en grande quantité.



Robuste et facile à utiliser

Les broyeurs à marteaux oscillants MENART broient tout type de déchets verts (herbe, feuilles, branches, bois, etc.), palettes, bois de construction, déchets alimentaires, biodéchets, fumiers, etc. avec un rendement supérieur et une usure réduite par rapport aux hache-branches.



La machine s'adapte au chantier

La vitesse du fond mouvant est synchronisée avec la vitesse de rotation du rouleau de compactage. L'opérateur ajuste la vitesse en fonction de ses besoins. Vitesse lente, sortie fine. Haute vitesse, plus de débit. L'opérateur contrôle son chantier.



Qualité de sortie

La matière broyée n'est ni écrasée, ni coupée. L'action de défilage des broyeurs MENART répond aux exigences du compostage quant à la structure de la matière et à l'ouverture des fibres. Les résultats sont aussi excellents en mulch et d'autres applications.



Une mécanique fiable et robuste

Les broyeurs sont protégés par plusieurs systèmes de sécurité : un système no-stress, un système automatique pour une alimentation optimale en fonction de la charge de travail. Les transmissions du moteur et du rotor sont protégées contre les chocs et les surcharges, ce qui réduit également les besoins d'entretien et de réparation.



Mobilité et machines tout terrain

Sur route, sur chantier ou sur terrain meuble, les broyeurs MENART sont facilement transportables.

ACCESSOIRES DISPONIBLES

Plusieurs choix de marteaux, convoyeur arrière, télécommande, grilles de criblage pour affinage du produit, graissage centralisée automatique, huiles bio dégradables,....

Plus d'équipements



Retourneurs tabulaires

MENART a développé 2 retourneurs tabulaires : un automoteur et un prise de force. Traitant des tas de 3,2 mètres de haut, c'est la solution pour traiter des volumes importants sur des espaces restreints. Quelques caractéristiques : 2 Rotors coniques ; roues directionnelles pour une meilleure manoeuvrabilité ; déflecteur réglable sur le convoyeur pour l'orientation du flux de sortie.



Unité d'ensachage semi-industrielle

Composée d'une trémie avec jauge et d'un dispositif de pesage électronique, l'unité d'ensachage MENART produit jusqu'à 120 sacs de compost par heure.



Séparateur de compost

Le SSAM nettoie le compost brut des autres produits. Ce séparateur balistique MENART fait plusieurs opérations en une seule: extraction des pierres grâce à 2 convoyeurs inclinés à vitesse réglable et vibration ; collecte du fer grâce à une poulie magnétique, aspiration des plastiques légers par 2 aspirateurs.

Matériel de voirie



La brosse de désherbage MENART. Outil 2-en-1.

L'équipement s'utilise avec une brosse en plateau ou avec une brosse en soleil, interchangeables. La brosse tourne dans les deux sens et enlève les herbes mécaniquement. Pas d'adaptateur nécessaire, le châssis reste identique. Les brosses polyvalentes sont réglables pour s'adapter au sol. Elles peuvent être montées facilement à droite ou à gauche du tracteur.



Araseuse d'accotement MENART

La vis sans fin, entraînée par un moteur hydraulique, peut être inclinée en fonction de la pente du sol souhaitée, pour permettre l'évacuation des eaux pluviales. Avec une hauteur de travail allant jusqu'à 20 cm, la terre est poussée dans le fossé ou sur l'accotement.



MENART EXCAROTOR cureuse/excavatrice de fossé

La cureuse de fossé s'attèle à un tracteur. Elle est composée d'un bras articulé équipé d'une fraise de curage/excavation. La transmission mécanique entraîne la fraise pour creuser la terre en formant un fossé parfait. Les mouvements hydrauliques sont commandés par un boîtier de commande électrique : ouverture du bras (profondeur de travail) ; orientation de la fraise ; déplacement latéral et en hauteur ; déflecteur.

Références



Dépollution de sol



Déchets verts



Canne à sucre



Déchets ménagers



La plus grande plateforme de compostage de palme au monde



Fumier d'élevage



Pallettes



Déchets verts



Fumier de volaille



Canne à sucre



Déchets ménagers



Boues de step



W2E



Le plus grand retourneur prise de force au monde



Maraîchages



Rafles d'huile de palme



Le plus grand retourneur automatique au monde



Fumier



MENART Belgique

Rue Benoît, 31
B-7370 Dour
Tel +32 (0)65 61 07 60
E-mail : info@menart.eu

MENART France

Rue Ambroise Croizat
F-59494 Petite-Forêt
Tel +33 (0)3 27 31 03 87
E-mail: info@menart.eu

www.menart.eu