

### Réseaux



Sigfox™



LoRaWan®

### Performances



Portée : jusqu'à 15km

### Autonomie



5 ans avec 3 Tx/jour



Deux piles lithium AA



Indication niveau de batterie

### Divers



Alertes SMS et Emails



Plateforme Web



Capteur de fuite intégré



Boîtier étanche IP68



Activation par aimant



L'ACW-WL « Water Leak » est la solution parfaite pour le report des fuites d'eau dans les réseaux de chauffage urbain ou de distribution d'eau.

Economique, autonome et immédiatement connecté sur le Web, l'ACW-WL offre un retour sur investissement très rapide. Il est possible de connecter en option un câble courant dans la pièce (nous consulter).

Cet appareil convient en environnement urbain, pour une utilisation dans les souterrains, les réseaux de chaleur, en prévention d'inondations dans les datacenters, bureaux...



## Caractéristiques techniques

<i>Dimensions</i>	110 x 75 x 35 mm	
<i>Antenne</i>	Intégrée (¼ d'onde)	
<i>Température</i>	-25°C à +70°C (fonctionnement) -40°C à +70°C (stockage)	
<i>Fixation</i>	Murale	
<i>Boîtier</i>	IP 68	
<i>Alimentation</i>	2x piles Lithium AA	
<i>Poids</i>	550 g	
<i>Fréquence</i>	865 – 870 MHz	
<i>Puissance</i>	25 mW (14 dBm)	
<i>Débit</i>	Sigfox : 100 bps LoRaWan : 300 bit/s à 10 Kbit/s	
<i>Consommation</i>	Sigfox	LoRaWAN
<i>Mode Tx</i>	60 mA	60 mA
<i>Mode veille</i>	4 µA	4 µA

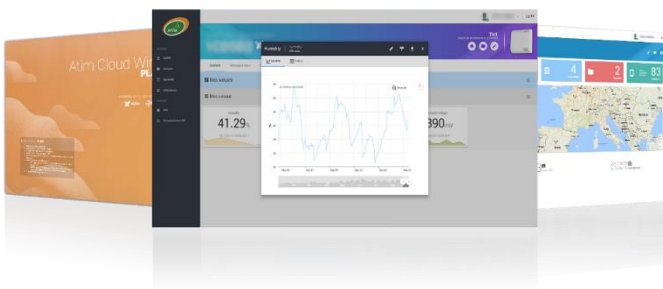
## Références

### 1 entrée numérique :

- ACW/SF8-WL  
*Sigfox*
- ACW/LW8-WL  
*LoRaWan*

Disponible avec l'abonnement de la plateforme ACW ou le boîtier seul.

## Plateforme Atim Cloud Wireless™



Centralisez tous vos produits ATIM **Sigfox** et **LoRa** sur une seule et même plateforme Cloud sécurisée !

**Gérez et exploitez** les données de vos capteurs IoT très facilement !

Grâce aux nouveaux réseaux **LPWAN** la télérelève devient un jeu d'enfant.

- Gestion des appareils par groupes
- Observation des données en temps-réel sur graphique/tableau
- Qualité des signaux
- Personnalisation des courbes et des canaux d'information
- Alertes SMS
- Exportation des données (par appareils ou par groupes)
- Alertes Emails
- Géolocalisation des appareils
- API sécurisée
- Outil de calcul de la couverture radio



**ATIM Radiocommunications**  
Chemin des Guillets  
38250 Villard de Lans  
France

[www.atim.com](http://www.atim.com)  
[info@atim.com](mailto:info@atim.com)  
+33 4 76 95 50 65

