



Tables aspirantes

Type TC 700

Modularité - Efficacité - Protection individuelle - Qualité - Rentabilité

STIVENT vous propose une large gamme de tables aspirantes autonomes pour améliorer les conditions de travail au poste, avec pupitre de commande et de surveillance électronique et captation à la source pour raccords d'outils portatifs (ponceuses, disqueuses, ...).

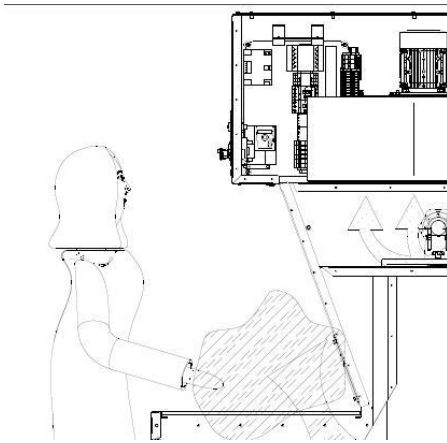


STIVENT
INDUSTRIE

Équipement aéraulique - Aspiration - Filtration



STIVENT Industrie se réserve le droit de modifier les données de ce document sans préavis. Nous consulter pour tous renseignements
STIVENT Industrie - Z.I. - BP 12 - 86110 MIREBEAU - FRANCE - Tél.: +33 (0)5 49 50 41 91 - Télécopie: +33 (0)5 49 50 64 77 - courriel: contact@stivent.fr



Captation à la source



Platine de commande



Cartouches de dépoussiérage

Amélioration des conditions de travail

La table TC 700 est conçue spécialement pour l'amélioration des conditions d'exposition des opérateurs pour tous travaux générant des poussières, des fumées, des émanations, etc.

Une option intégrable de captation à la source haute pression, permet le raccordement de machines portatives par un flexible Ø40 mm.

Une forme ergonomique permettant à l'opérateur de travailler en position debout ou assise.

Construction ATEX zone 21 intérieure.

Faible niveau sonore inférieur à 70 dB (mesuré au plan de travail).

Équipement de série :

- Coffret de pilotage et variateur SCHNEIDER,
- Plan de travail métallique,
- Joutes latérales rigides amovibles,
- Pupitre de commande intégré,
- Raccord pneumatique air sec,
- Pieds réglables,
- Peinture gris (RAL 7035) et bleu (RAL5017).

Faible coût de maintenance : gestion électronique

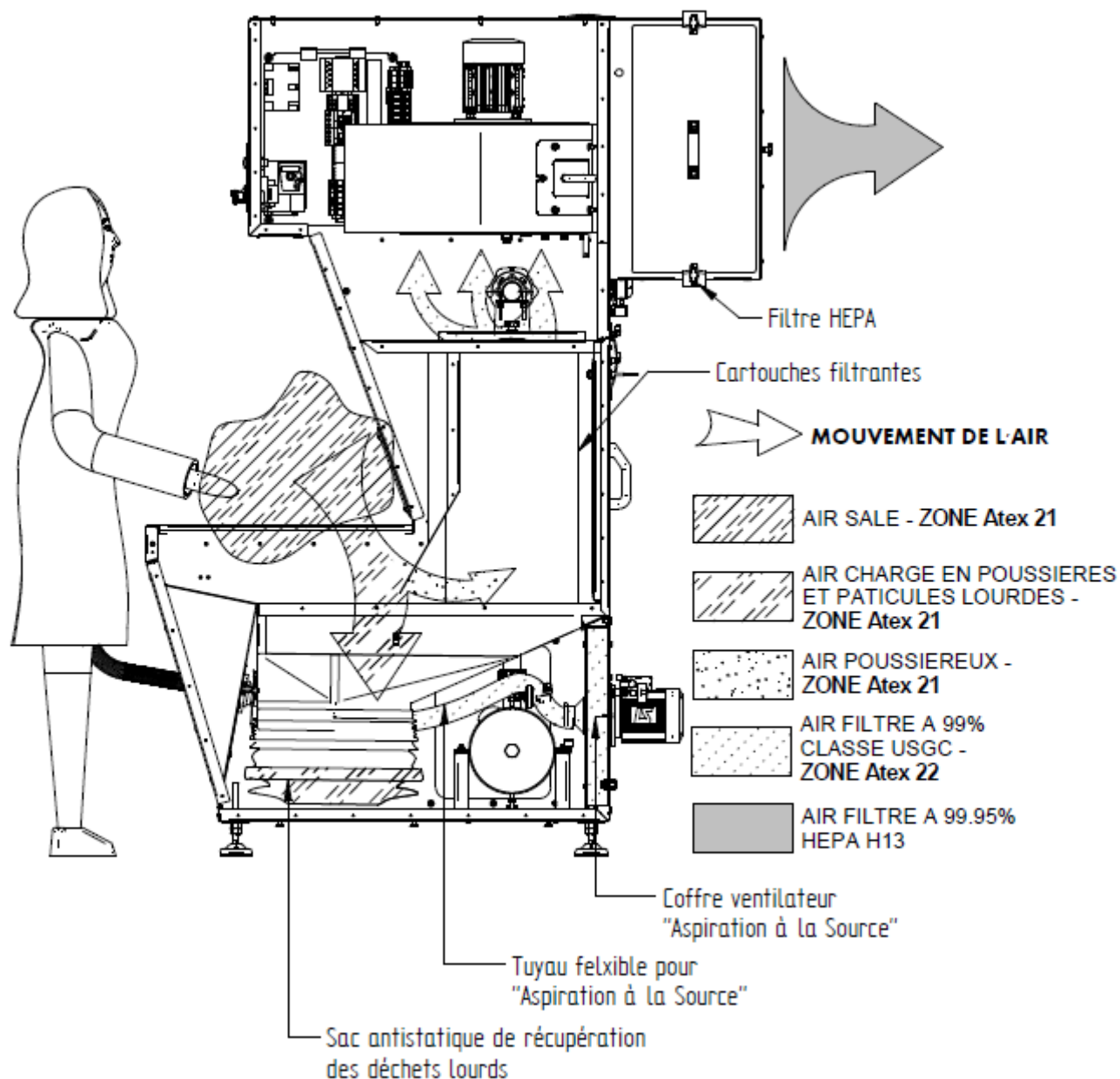
Les tables série TC 700 sont gérées par un mini-automate (SCHNEIDER) pilotant l'intégralité du processus de décolmatage ainsi que la surveillance des défauts de fonctionnement : sécurité, pression d'air, saturation des filtres, ainsi qu'un compteur horaire d'entretien périodique.

Un variateur électronique de fréquence moteur permet d'ajuster la vitesse du flux d'air aux conditions de travail pour des applications spécifiques (microsoudure, triage des pièces ultrasensibles, etc.).

Raccordement air comprimé 8 – 13, sous 4/6 bars.

Protection de l'environnement

- La filtration des poussières est assurée par des cartouches filtrantes plissées à haut pouvoir filtrant (99 %).
- Les médias filtrants de nos cartouches sont certifiés B.I.A. : Institut professionnel pour la sécurité du travail
- Classement U S G C : M – efficacité >99%



ÉQUIPEMENT DE SÉRIE :

- Coffret de pilotage et variateur SCHNEIDER,
- Plan de travail métallique,
- Joues latérales rigides amovibles,
- Pupitre de commande encastré
- Raccord pneumatique air sec
- Pieds réglables.

FINITIONS :

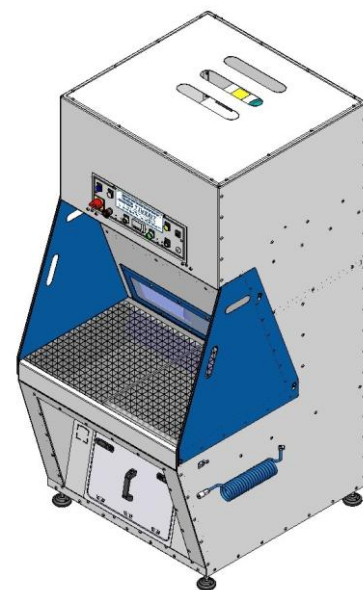
- Peinture gris (RAL7035) et bleu (RAL5017).
- Cartérisation escamotable pour manipulations ou soufflage.

OPTIONS :

- Peinture personnalisée.
- Aspiration à la source, haute pression.
- Prise d'alimentation en air comprimé supplémentaire.
- avec traitement ou non (pour machines pneumatiques).
- Rideaux latéraux escamotables à lamelles spécifiques transparentes ou teintées.
- Tricot métallique préséparateur pour particules incandescentes.
- Cartouches spécifiques (téflonnées, antistatiques, etc.).
- Éclairage modulaire par lampe articulée.
- Filtre absolu H13 99,95 %, pour rejet en intérieur.
- Adaptation pour refoulement extérieur.
- Extension de plan de travail (900mm au lieu de 700mm).
- Certification ATEX (LCIE) pour utilisation hors zone à risque.
- Certification ATEX (LCIE) pour utilisation en zone à risque (coffret de commande déporté).
- Cartérisation insonorisante de la zone de travail ou du ventilateur par mousse de polyuréthane alvéolée adhésive 1 face 50mm – classe feu M4/UL94 – K moyen d'absorption : 65 % - environ 10 dB(A)
- Plan de travail non rayant polyéthylène.
- Cartérisation étanche pour manipulations dangereuses.

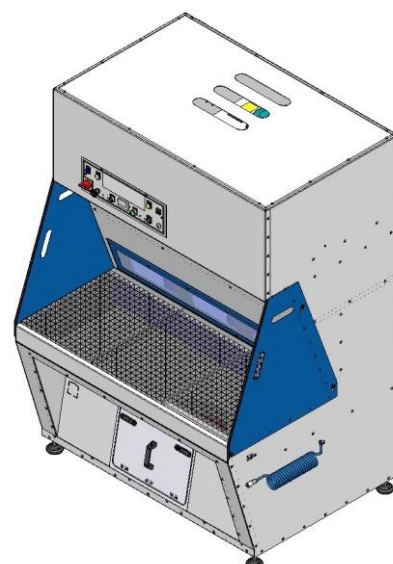
TC 700/1000

Encombrement : 1305x1040x2210



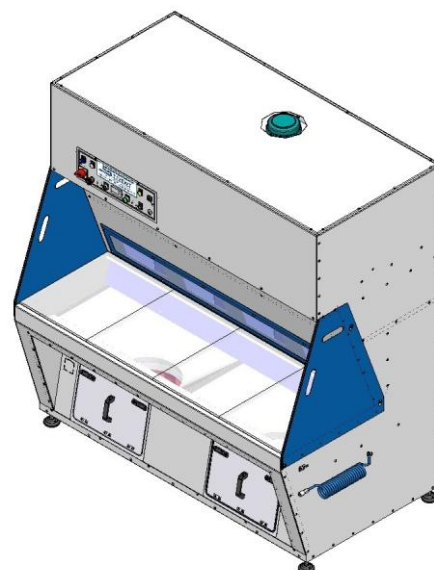
TC 700/1500

Encombrement : 1305x1540x2210

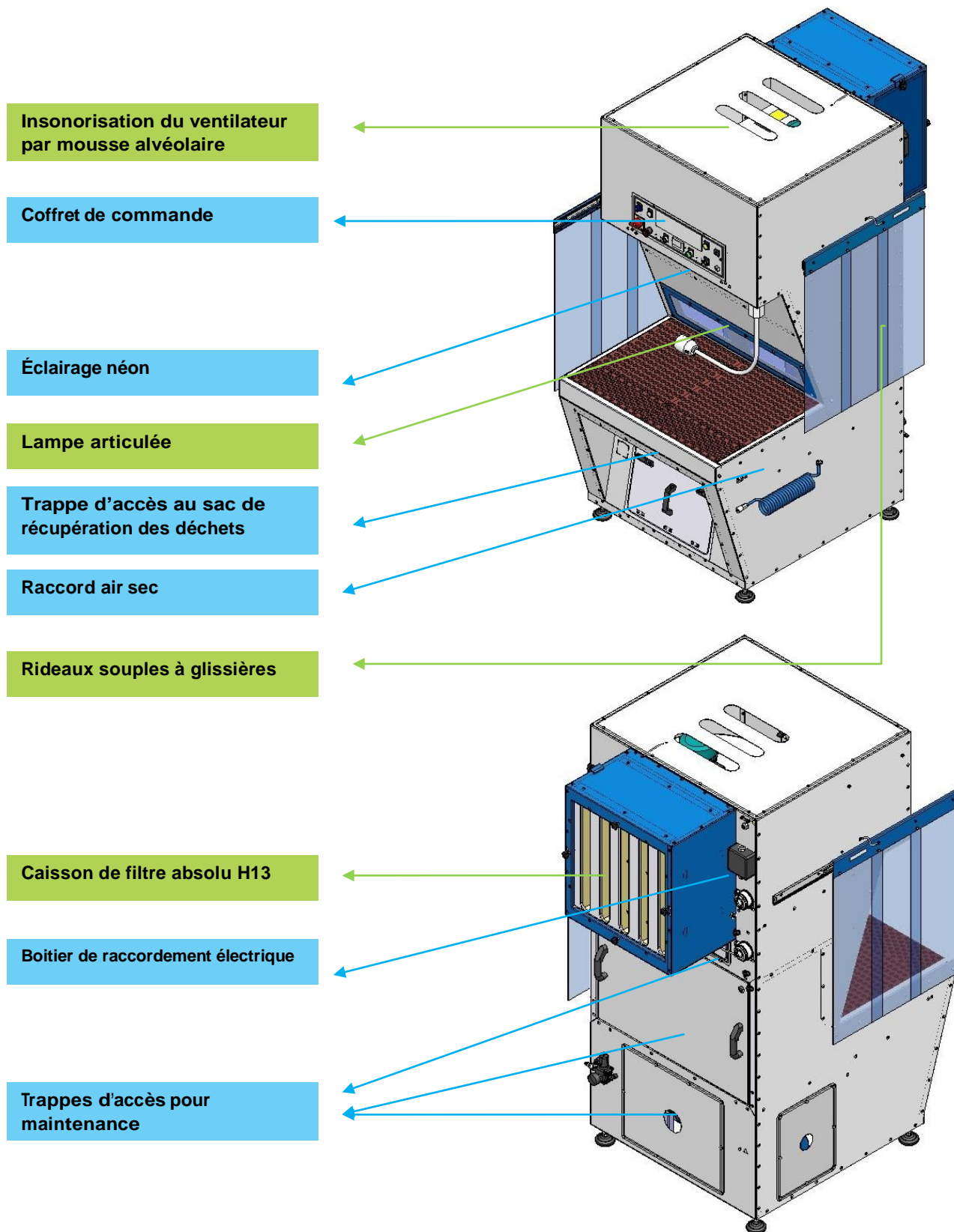


TC 700/2000

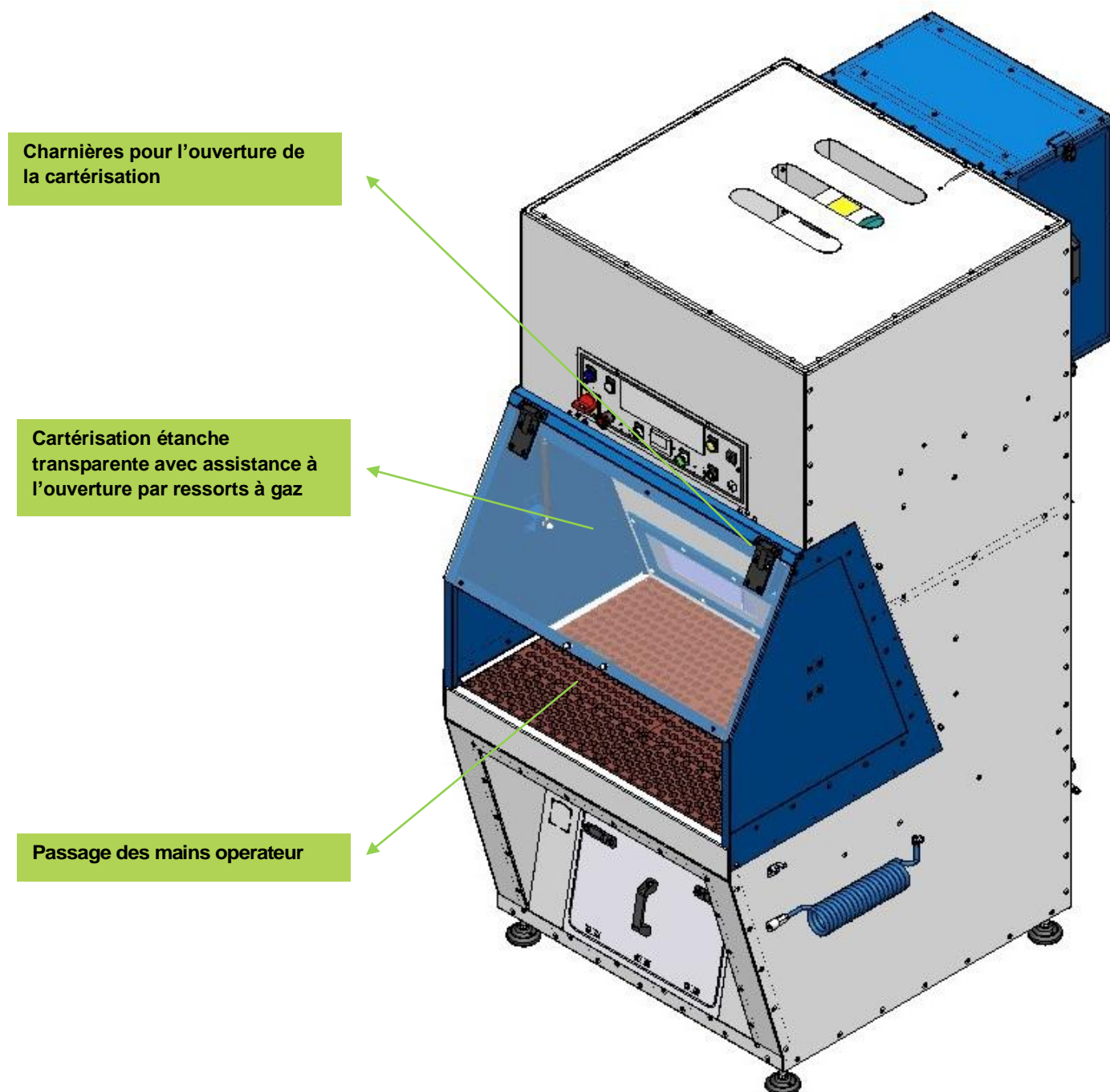
Encombrement : 1305x2040x2210

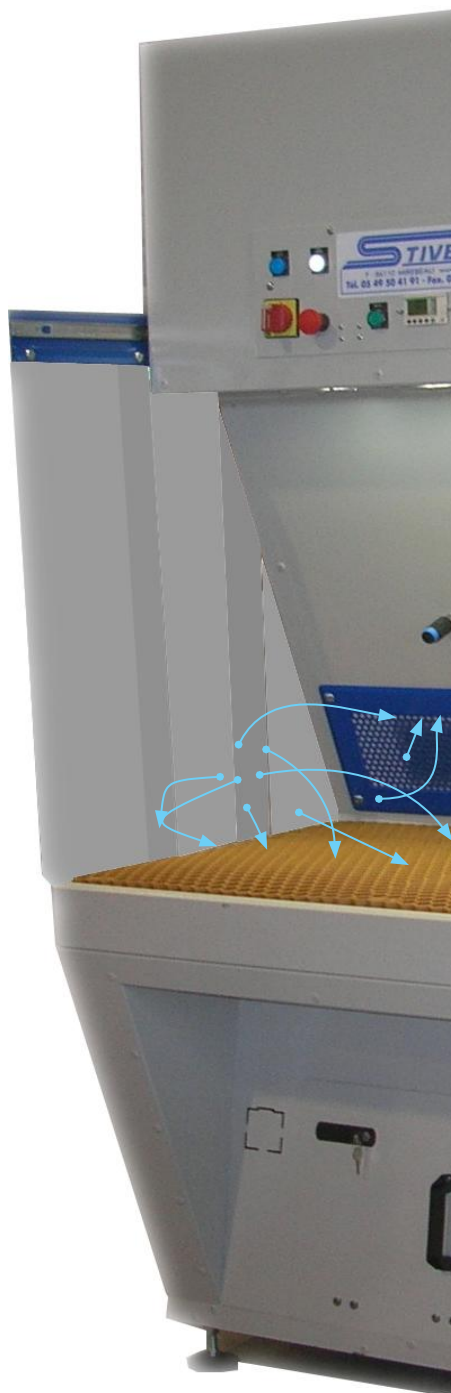


Descriptif technique et options



Cartérisation pour manipulation





La table aspirante STIVENT éloigne de l'opérateur toutes particules émises de par sa conception unique et l'intégration d'un ventilateur d'aspiration.

Elle permet une captation au plus près de la source d'émission grâce à un flux vertical au travers du plan de travail, ainsi qu'un flux horizontal au travers d'ouvertures en façade de machine.

Une vitesse de captation de 0,5 m/s minimum en tous points, permet aux déchets et poussières les plus grosses de tomber directement dans un sac plastique antistatique placé directement sous le plan de travail, et aux poussières les plus fines, d'être aspirées et filtrées par les cartouches filtrantes placées verticalement derrière le plan de travail.

L'air propre ressort de ces filtres pour être évacué, alors qu'un système de surveillance en continu de l'encrassement des cartouches (surveillance de l'équilibre de pression (ΔP), mesurée par un pressostat différentiel, entre l'intérieur et l'extérieur de l'appareil), jumelé à un cycle automatique, permet le décolmatage de celles-ci. Ainsi dans les 10 secondes qui suivent l'apparition du voyant lumineux et de l'avertisseur sonore (pour éviter l'effet de surprise), une phase de décolmatage des filtres se déclenche.

L'air du réservoir s'échappe grâce à l'ouverture d'une électrovanne puis passe par la rampe d'air jusqu'à l'intérieur des filtres ; cela se traduit par une détonation entraînant le décollement des poussières se trouvant sur les filtres pour tomber dans le seau récupérateur.

La récupération des poussières se fait en façade de machine par l'intermédiaire d'un système breveté, simple et accessible de mise en place d'un sac plastique antistatique que l'opérateur n'aura plus qu'à sortir de son logement et à fermer lors de l'arrêt de la machine. Celui-ci est alors complètement protégé des émanations liées à un transfert de poussières d'un conteneur à un autre.

Afin de garantir une bonne répartition de l'aspiration, la table est équipée en standard de joues latérales en acier. Celles-ci étant amovibles afin de pouvoir travailler sur des produits plus longs que la table.

Tables aspirantes



La table aspirante Stivent respecte les normes INRS imposant une vitesse de captation minimum de 0,5 m/s de poussières et émanations pour protéger les voies respiratoires de toute inhalation de poussière et garantir la sécurité de l'utilisateur.

Un variateur électronique (15-50 Hz) permet un réglage de la vitesse du moteur afin de diminuer ou d'augmenter la vitesse d'aspiration. Cette vitesse est déterminée en usine selon le cahier des charges.

Cette table est entièrement gérée par un mini-automate Schneider qui contrôle le processus de décolmatage (nettoyage des filtres) ainsi que les défauts de fonctionnement de la table. Dès qu'un défaut se présente, un voyant s'allume et un message apparaît sur l'écran de contrôle informant de la nature du défaut.

Le ventilateur de la table démarre progressivement et est équipé d'une rampe de décélération permettant le décolmatage des filtres sous faible aspiration pour que la majorité des poussières retenues sur les filtres tombent dans le seau récupérateur et à chaque arrêt de l'appareil (les poussières ne se collent pas sur les filtres durant la période d'arrêt).



Les tables aspirantes STIVENT ont une forme ergonomique pour permettre à l'utilisateur de travailler dans les meilleures conditions : assis ou bien debout.

Entièrement réalisées en acier galvanisé, recouvert par un apprêt et par une couche de peinture protectrice pour une meilleure qualité de finition.

Designation	TC 700/1000	TC 700/1500	TC 700/2000
Plan de travail P x L	700 x 1000	700 x 1500	700 x 2000
Largeur (mm)	1040	1540	2040
Profondeur	1305	1305	1305
Hauteur plan	870	870	870
Hauteur hors tout	2210	2210	2210
Vitesse minimum moyenne m/s	0,5	0,5	0,5
Débit table à 1 m/s (m3/h)	2736	4104	5472
Débit maximum (m3/h)	2800	4200	5500
Pression mm CE	45	78	60
Puissance kW	0,75	1,1	1,5
Nombre tour min tr/min	1380	1380	1380
Alimentation	380 Tri	380 Tri	380 Tri
Nombre cartouches	2	3	4
Surface filtrante (m²)	37.62	56.43	75.24
Décolmatage pneumatique	✓	✓	✓
Niveau sonore dB(A) au poste de travail à 50 Hz	70	70	70
Niveau sonore dB(A) à 1m à 50 Hz	60	60	60
Néon 18 W/36W	✓	✓	✓
Prise air comprimé	✓	✓	✓
Joues amovibles	✓	✓	✓
Caillebotis acier	✓	✓	✓
Construction norme ATEX	✓	✓	✓
Boîtier électrique IP55 comprenant les éléments :			
- Variateur électronique			
- Transformateur			
- Voyant mise / tension			
- Coup-de-poing rouge arrêt	✓	✓	✓
- Interrupteur sectionneur			
- Avertisseur lumineux et buzzer			
- Automate avec messages d'information			
Poids (Kg) hors option	430	510	625
Ventilateur RB	400	400	450
Peinture personnalisée	✓	✓	✓
Aspiration à la source*	✓	✓	✓
Prise air comprimé supplémentaire	✓	✓	✓
Rideaux à glissières souples	✓	✓	✓
Pare-étincelles	✓	✓	✓
Cartouches sur mesure	✓	✓	✓
Lampe articulée	✓	✓	✓
Filtre absolu H13 250mmCE	✓	✓	✓
Coude insonorisant	✓	✓	✓
Sonde à particules	✓	✓	✓
Extension plan de travail	✓	✓	✓
Certification ATEX hors zone	✓	✓	✓
Certification ATEX en zone	✓	✓	✓
Cartérisation de manipulation	✓	✓	✓
Alimentation en 220 V	✓	✓	✓
Insonorisation ventilateur au poste de travail	62 dB(A)	62 dB(A)	62 dB(A)
Insonorisation ventilateur à 1m	51.5 dB(A)	51.5 dB(A)	51.5 dB(A)
Joues insonorisées	✓	✓	✓
Caillebotis polyéthylène	✓	✓	✓
Autres adaptations sur étude	✓	✓	✓

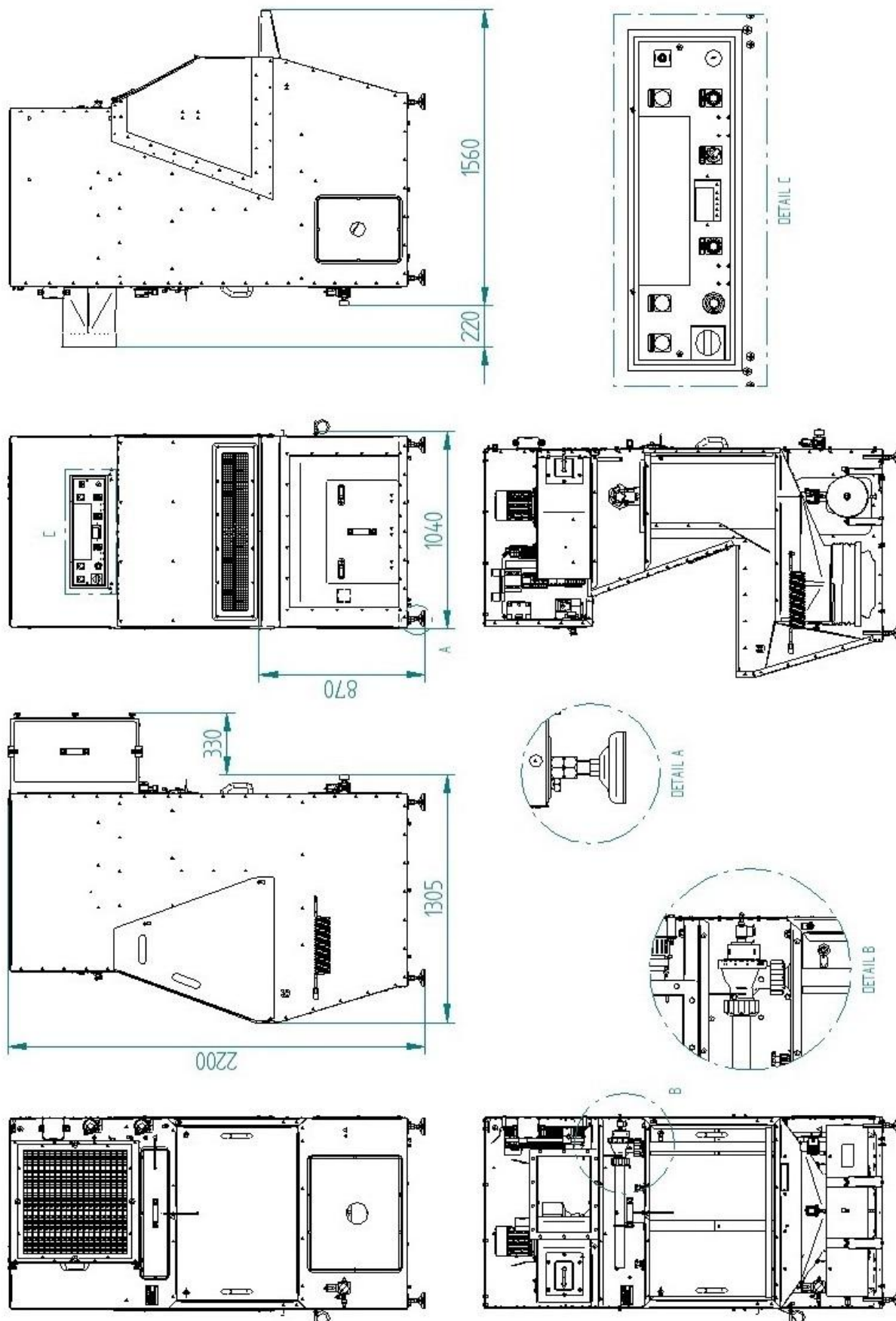
OPTIONS

Aspiration à la source :

Puissance : 0,37 KW - Débit : 114 m3/H vitesse 28 m/s sous 160 mm CE

TC700-1000

Poids estimé : 430 kg



Depuis plus de 30 ans notre bureau d'étude (15 % des effectifs) conçoit, et la production réalise des solutions globales d'équipements aérauliques pour l'industrie. Les filières aéronautique, ferroviaire, défense, métallurgie, plastique, bois, bâtiment, agro-alimentaire et autres, nous ont fait confiance.

SNCF,

SNECMA,

SAGEM,

TURBOMECA,

BEL'M,

DCNS,

ROCKWOOL,

GEA WESTFALIA,

HUTCHINSON,

GEBERIT,

WALL COLMONOY,

BEHR France,

MICHELIN,

KSB,

AIR France,

PSA,

DASSAULT FALCON SERVICE,

Etc.

Notre gamme de produits

Tables aspirantes

Cabine de pulvérisation automatique

Cyclone filtre autonome Ventilateurs

Filtres et cyclo-filtres

Tuyauterie et accessoires

Nos savoir-faire

Conception - Bureau d'Etude - Expertise

Fabrication - Montage

Maintenance



Pour tout renseignement, nous contacter :

www.stivent.com - 05.49.50.41.91

Z.I. - BP 12 - 86110 MIREBEAU - FRANCE
Tél.: +33 (0)5 49 50 41 91 - Télécopie: +33 (0)5 49 50 64 77

courriel: contact@stivent.fr