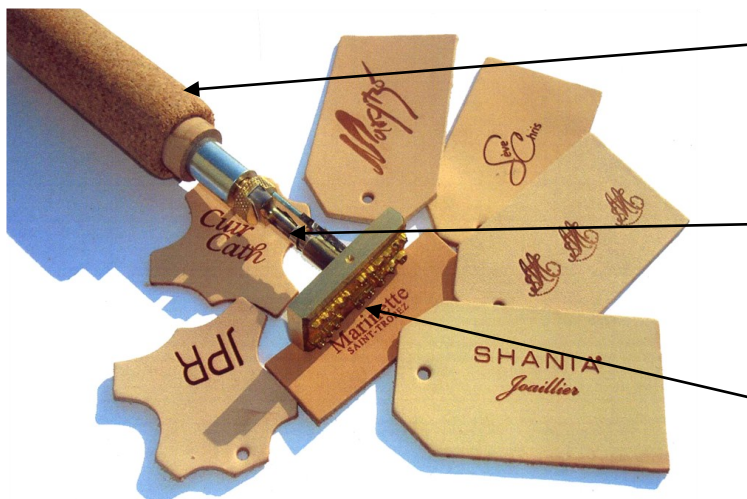




Marquage à chaud manuel direct sur cuir et /ou avec papier dorure



Pour fonctionner sur **alimentations électriques** avec réglage de température réf. **M3000** (1 sortie) et / ou réf. **M6000** (2 sorties)



Manches maroquiniers réf. **1002 -1022 - 1006 -1007** accessoires qui se branchent sur les alimentations M3000 ou M6000

Résistance chauffante blindée réf. **Marque à chaud**
Elément chauffant sur lequel se fixe la griffe en laiton et s'adapte sur un manche maroquinier

Griffe laiton, gravée à la demande
Se visse sur la marque à chaud

Indications pour commander griffes laiton pour marquage à chaud sur cuir lisse :

Nous adresser sous format JPEG ou PDF de façon très précise le texte et/ou le sigle que vous désirez en spécifiant :

- la hauteur des lettres
- longueur du texte
- type d'écriture
- hauteur du sigle
- longueur du sigle

Il faut savoir qu'avec une griffe laiton , il est possible de réaliser 3 types de marquages :

- marquage direct sur cuir
- marquage par gaufrage en augmentant la pression de marquage
- marquage avec papier dorure ou papier couleur (Or - Argent - Cuivre - Noir - Blanc)

Indications pour un bon marquage sur cuir :

- jouer avec la température
- jouer avec la pression
- jouer avec le temps de marquage

Un bon marquage à chaud sur cuir ou avec papier dorure ou papier couleur dépend de la qualité du cuir utilisé.

Ets P. REGAD & Fils

04.75.70.48.58 regad@regad.fr

